

KOMBINOVANÁ PĚNOVÁ PROUDNICE PKD 2000 NA TĚŽKOU A STŘEDNÍ PĚNU

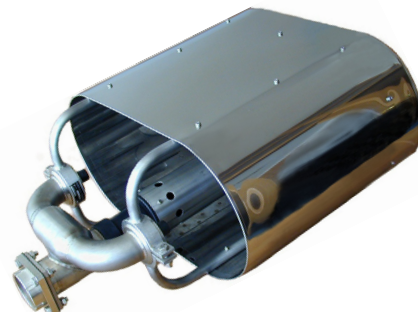


ZALOŽENO 1904

POPIS PRODUKTU

Proudnice je určena k vedení hasebního zásahu zároveň těžkou a střední pěnou z lafety nebo monitoru s vysokou intenzitou dodávky pěny. Střední pěna tvořená na sítu je nesena proudem těžké pěny tvořené v tubusu, který prochází sítím. Toto uspořádání zajišťuje zvýšený dostřik střední pěny. Proudnicí lze použít i pro zásah pouze sprchovým vodním proudem.

Kombinace těžké a střední pěny dodávané z jedné proudnice umožňuje použít těžkou pěnu jako vysoce účinné hasební médium a střední pěnu navíc i jako preventivní pokrývku v bezprostředním okolí požářiště. Díky velkému dostřiku pěny je možno nasadit proudnici ve větší vzdálenosti od požářiště, což výrazně zvyšuje bezpečnost zasahujících hasičů a také se snižuje riziko poškození techniky sálavým teplem.



Proudnice PKD 2000 se doporučuje využít především:

- pro požáry s hrozícím rozlivem hořlavé kapaliny
- pro technologická zařízení v průmyslu (refinérie, chemické výroby, lakovny, apod.)
- pro sklady hořlavých kapalin
- pro nouzová přistání, nehody a požáry letadel
- pro nehody a požáry dopravních prostředků s chemickými látkami, s velkým množstvím PHM

Proudnice je tvořena systémem dvou trysek na střední pěnu (směřovaných na síto v oválném tubusu) a proudnice na těžkou pěnu (tubus procházející sítím). Trysky jsou připojeny k jedné přívodní armatuře opatřené závitem, případně tlakovou púlspojku B75.

TECHNICKÁ A PROVOZNÍ DATA

Vzhled:	oválný tubus z nerezového plechu opatřený sítím, fixovaný na přípojovací armatuře z hliníkové slitiny, armatura na výstupu opatřena dvěma tryskami na střední pěnu směřovanými na síto a jednou tryskou na těžkou pěnu v nerezovém tubusu procházejícím skrz síto
Rozměry (d x v x š):	824 mm x 615 mm x 320 mm
Hmotnost:	20 kg
Přípojovací armatura:	závit G 2,5" vnější, dle potřeby opatřený púlspojku B75
Průtok:	2 250 l · min ⁻¹ při tlaku 0,8 MPa
Dodávka pěny:	29 000 l · min ⁻¹ až 43 000 l · min ⁻¹
Stupeň napěnění:	13-19
Dostřik:	až 45 m
Elevace:	doporučena v rozsahu +15° až +60°

NÁVOD K POUŽITÍ

Připojení proudnice

Proudnice je uzpůsobena k namontování na lafetu zásahového vozidla, přenosný nebo pojízdný monitor. Proudnicí lze montovat taktéž na monitory stabilních hasičích zařízení.

Podmínkou správné funkčnosti proudnice je dostatečná kapacita zdroje tlakové vody při optimálním pracovním tlaku 0,8 MPa minimálně 2 000 l · min⁻¹ (pro monitor minimálně 2 B proudy). Pro dodávku pěny musí být voda ošetřena vhodným pěnidlem v předepsané koncentraci.

Obsluha

Obsluha proudnice spočívá pouze v nasměrování proudnice do prostoru kladení pěny, délka dostřiku pěny se reguluje pouze sklonem proudnice. Optimální vstupní tlak na proudnici je 0,8 MPa, nižší hodnoty výrazně snižují kvalitu pěny.

Taktika zásahu

Hasí se běžnou technikou s ohledem na situaci na požářišti, žádná zvláštní taktika není vyžadována. S výhodou lze využít velkého množství střední pěny pro kladení koberce jako prevenci šíření požáru.

ÚDRŽBA

Po ukončení zásahu je třeba proudnici vypláchnout čistou vodou, doporučuje se zkontrolovat neporušenost síta. Zvláštní následná údržba není nutná.

Proudnici je možno uložit spolu s ostatním vybavením na zásahovém vozidle, je třeba dbát na to, aby nedošlo k proražení síta.